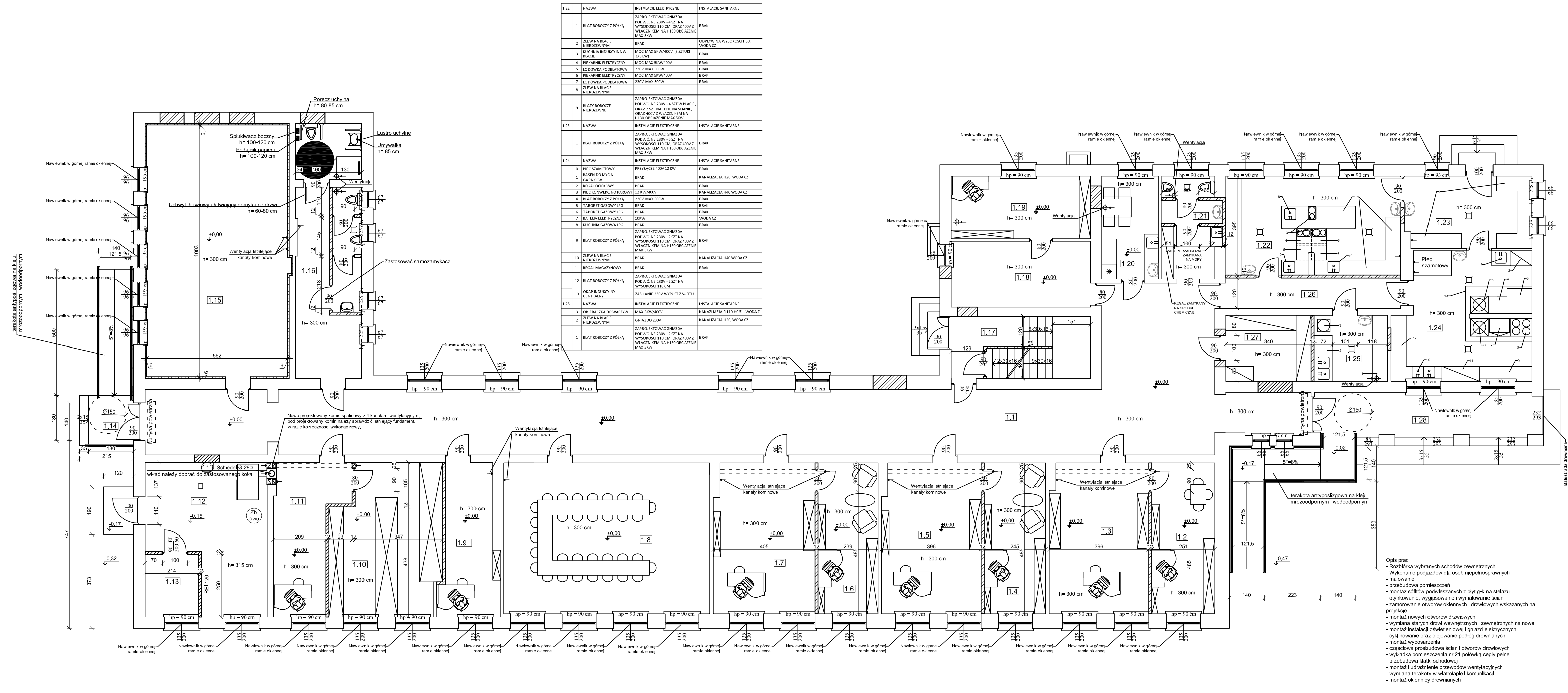


# RZUT PARTERU



1.22	NAZWA	INSTALACJE ELEKTRYCZNE	INSTALACJE SANITARNE
1	BLAT ROBOCZY Z PÓŁKA	ZAPROJEKTOWAC GNIAZDA PODWOJNE 230V - 4 SZT NA WYSOKOSCI 110 CM. ORAZ 400V Z WŁACZNIKIEM NA H130 OBCIĄŻENIE MAX 5KW	BRAK
2	ZŁEW NA BLACIE NIERDZEWNYM	BRAK	ODPIŁYW NA WYSOKOSCI H30, WODA CZ
3	KUCHNIA INDUKCYJNA W BLACIE	MOC MAX 5KW/400V (3 SZT) 3(5)KW	BRAK
4	PEKARNIK ELEKTRYCZNY	MOC MAX 5KW/400V	BRAK
5	ŁODÓWKI PODEBLATOWA	230V MAX 500W	BRAK
6	PEKARNIK ELEKTRYCZNY	MOC MAX 5KW/400V	BRAK
7	ŁODÓWKI PODEBLATOWA	230V MAX 500W	BRAK
8	ZŁEW NA BLACIE NIERDZEWNYM	BRAK	BRAK
9	BLATY ROBOCZE NIERDZEWNE	ZAPROJEKTOWAC GNIAZDA PODWOJNE 230V - 4 SZT W BLACI, ORAZ 2 SZT NA H110 NA ŚCIANE, ORAZ 400V Z WŁACZNIKIEM NA H130 OBCIĄŻENIE MAX 5KW	BRAK
1.23	NAZWA	INSTALACJE ELEKTRYCZNE	INSTALACJE SANITARNE
1	BLAT ROBOCZY Z PÓŁKA	ZAPROJEKTOWAC GNIAZDA PODWOJNE 230V - 6 SZT NA WYSOKOSCI 110 CM. ORAZ 400V Z WŁACZNIKIEM NA H130 OBCIĄŻENIE MAX 5KW	BRAK
1.24	NAZWA	INSTALACJE ELEKTRYCZNE	INSTALACJE SANITARNE
0	PEC SZAMOTOWY	PRZYŁĄCZE RÓDZ 12 KW	BRAK
1	BESEN DO MYCIA GARNKÓW	BRAK	KANALIZACJA H20, WODA CZ
2	REGAL ODEKOWY	BRAK	BRAK
3	PEC KONWEKCYJNO FALOWY	12 KW/400V	KANALIZACJA H40 WODA CZ
4	BLAT ROBOCZY Z PÓŁKA	230V MAX 500W	BRAK
5	TABORET GAZOWY LPG	BRAK	BRAK
6	TABORET GAZOWY LPG	BRAK	BRAK
7	BATELKA ELEKTRYCZNA	10KW	WODA CZ
8	KUCHNIA GAZOWA LPG	BRAK	BRAK
9	BLAT ROBOCZY Z PÓŁKA	ZAPROJEKTOWAC GNIAZDA PODWOJNE 230V - 4 SZT W BLACI, ORAZ 2 SZT NA H110 NA ŚCIANE, ORAZ 400V Z WŁACZNIKIEM NA H130 OBCIĄŻENIE MAX 5KW	BRAK
10	ZŁEW NA BLACIE NIERDZEWNYM	BRAK	KANALIZACJA H40 WODA CZ
11	REGAL MAGAZYNOWY	BRAK	BRAK
12	BLAT ROBOCZY Z PÓŁKA	ZAPROJEKTOWAC GNIAZDA PODWOJNE 230V - 2 SZT NA WYSOKOSCI 110 CM	BRAK
13	OKAP INDUKCYJNY CENTRALNY	ZASILANIE 230V WYPUSZ Z SUFITU	BRAK
1.25	NAZWA	INSTALACJE ELEKTRYCZNE	INSTALACJE SANITARNE
3	OBIEKCIANKA DO WARZYW	MAX 3KW/400V	KANALIZACJA F110 HOT/II, WODA Z
2	ZŁEW NA BLACIE NIERDZEWNYM	GNIAZDO 230V	KANALIZACJA H20, WODA CZ
1	BLAT ROBOCZY Z PÓŁKA	ZAPROJEKTOWAC GNIAZDA PODWOJNE 230V - 2 SZT NA WYSOKOSCI 110 CM. ORAZ 400V Z WŁACZNIKIEM NA H130 OBCIĄŻENIE MAX 5KW	BRAK

Zestawienie projektowanych pomieszczeń				
Nr	Nazwa pomieszczenia	Pow. Podłogi [m²]	Pow. Użytkowa [m²]	Posadzka
1.1	Komunikacja	135,7	0,0	terakota
1.2	Biuro	15,1	15,1	deska
1.3	Biuro	23,8	23,8	deska
1.4	Biuro	14,8	14,8	deska
1.5	Biuro	23,8	23,8	deska
1.6	Biuro	14,4	14,4	deska
1.7	Biuro	24,3	24,3	deska
1.8	Sala edukacyjna	49,5	49,5	deska
1.9	Biuro	14,5	14,5	deska
1.10	Archiwum	25,4	25,4	deska
1.11	Pom. Archiwisty	14,4	14,4	deska
1.12	Kotłownia	24,0	0,0	beton
1.13	Skład Opatu	5,3	0,0	beton
1.14	Schody zewnętrzne z podjazdem dla osób niepełnosprawnych	12,6	0,0	terakota
1.15	Sala edukacyjna	56,5	56,5	deska
1.16	Toalety	25,8	25,8	terakota
1.17	Klatka schodowa	14,1	0,0	terakota
1.18	Salka wystawowa	14,8	14,8	deska
1.19	Biuro	14,0	14,0	deska
1.20	Pomieszczenie socjalne	9,3	9,3	terakota
1.21	Toaleta męska	9,2	9,2	terakota
1.22	Przygotownia	27,6	27,6	terakota
1.23	Wydawka	14,5	14,5	terakota
1.24	Kuchnia	26,7	26,7	terakota
1.25	Obieralnia warzyw	7,7	7,7	terakota
1.26	Komunikacja	9,4	0,0	terakota
1.27	Magazyn zasobów	8,9	8,9	terakota
1.28	Podcien, schody zewnętrzne z podjazdem dla osób niepełnosprawnych	27,7	0,0	terakota
	<b>Razem</b>	<b>663,8</b>	<b>435,0</b>	

Kolorem czerwonym wyszczególniono wszystkie zmiany wprowadzone w projekcie.

Opis prac.  
 - Rozbiórka wybranych schodów zewnętrznych  
 - Wykonanie podjazdów dla osób niepełnosprawnych  
 - malowanie  
 - przebudowa pomieszczeń  
 - montaż sółfitów podwieszanych z płyt g-k na stelażu  
 - ołnykowanie, wygłospowanie i wymalowanie ścian  
 - zamierowanie otworów okiennych i drzwiowych wskazanych na projekcie  
 - montaż nowych otworów drzwiowych  
 - wymiana starych drzwi wewnętrznych i zewnętrznych na nowe  
 - montaż instalacji oświetleniowej i gniazd elektrycznych  
 - cyklowanie oraz olejowanie podłóg drewnianych  
 - montaż wyposażenia  
 - częściowa przebudowa ścian i otworów drzwiowych  
 - wykładka pomieszczenia nr 21 połówką cegły pełnej  
 - przebudowa klatki schodowej  
 - montaż i udrążenie przewodów wentylacyjnych  
 - wymiana terakoty w wiatrołapie i komunikacji  
 - montaż okiennicy drewnianej

Nazwa	Zmiana sposobu użytkowania budynku Szkoły Podstawowej w Krowcach wraz z jej przebudową na pomieszczenia inicjatyw społecznych i ludzi aktywnych		
Branża	Architektoniczna		
Rys. A-7	Rzut parteru		
Investor	FUNDACJA ZE SMAKIEM, z siedzibą: KRWOŃ 32, 62-720 BRUDZEW		
Adres	działka nr 502, obręb ewid. Krowny, jedn. ewid. Budzew		
Projektował	mgr inż. arch. Agnieszka	nr upr. 16.R.2510.04.04	w specjalności architektonicznej
Sprawdzał	mgr inż. arch. Iwona Rylska	nr upr. 16.R.2510.04.04	w specjalności architektonicznej
Opracował	mgr inż. Tomasz Cichoń	nr upr. WOLA-OKK.139.662011	w specjalności architektonicznej
Skala	1:100	Data	Maj 2019 podpis: